

The image shows a collection of KEB COMBIVERT S6 products. On the left is a tall, black, vertical servo motor. In the center are two smaller, square, black servo motors. On the right is a large, blue, industrial-grade servo drive unit with multiple ports and connectors on its front panel. A yellow arrow points from the servo motors towards the drive unit.

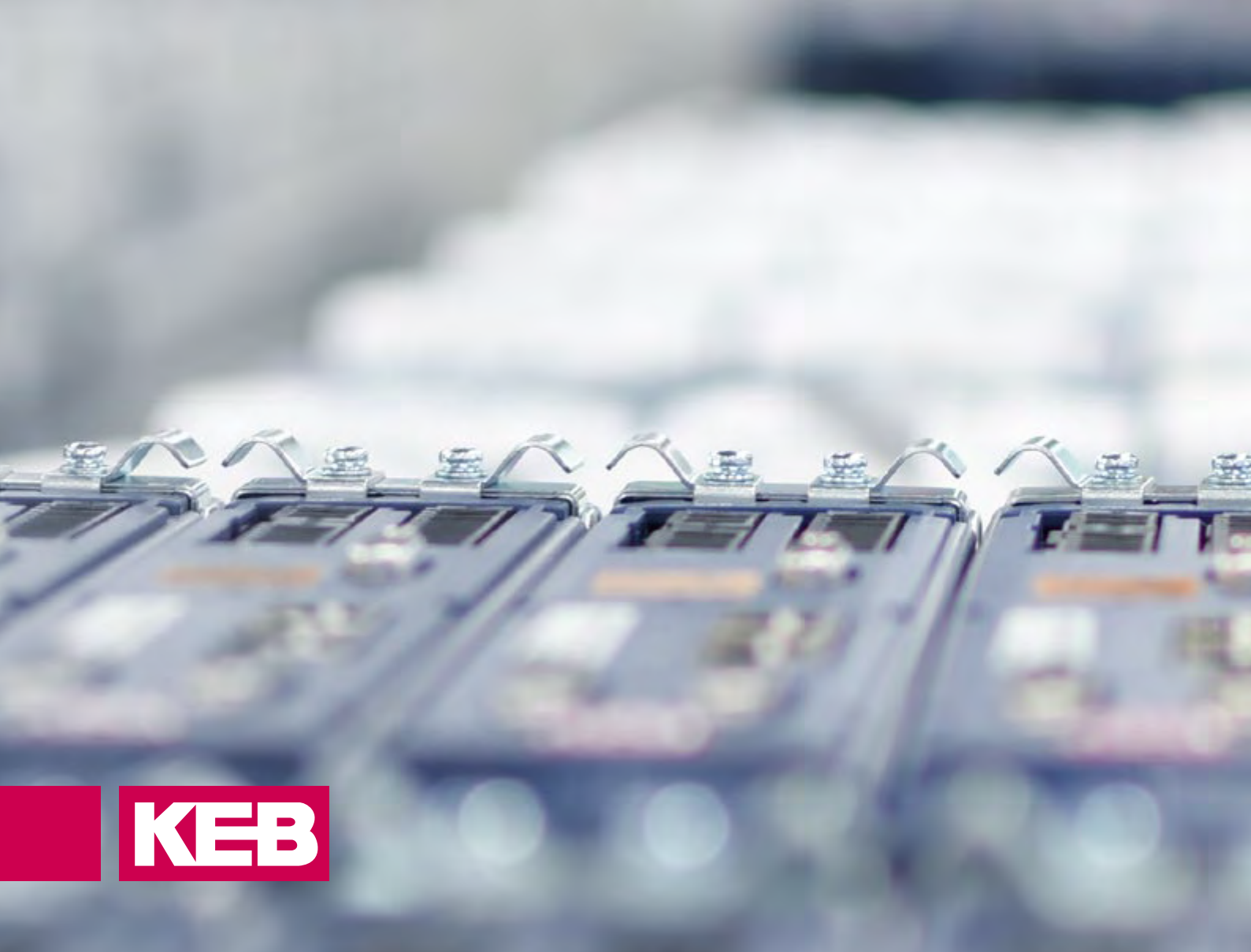
DRIVE BASED SAFETY

COMBIVERT S6

伺服驱动器

CN

版本日期：2025-01



目录	页码
系统概述	3
优势一览	4
COMBIVERT S6 版本	6
功能安全	8
电气性能	10
机械尺寸、控制模式、规范标准	11
伺服电机 DL3系列	12
行星齿轮减速箱	13
伺服减速电机	14
伺服电机TA系列	15
DL3系列电缆	16
TA系列电缆	17
附件	18
驱动器	19
COMBIVIS 6调试软件	20
KEB 服务	22
联系方式	23

系统概述

Automation with Drive

控制方案与驱动级自动化解决方案同等重要，都是设备成功的关键。

下面的内容将为您介绍 COMBIVERT S6 伺服系统的多样性和高性能，帮助您找到可靠的解决方案，满足您的要求。

IIoT



IIoT & Edge-Platform



Analytics



Monitoring



Management



Service

CONTROL HARDWARE

Visualisation



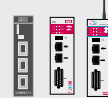
HMI

Engineering



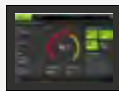
Control Software

Remote Control



Router

CONTROL HARDWARE



Web HMI



Embedded Control



IPC



I/O



Safety PLC

DRIVES



Inverter



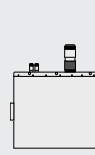
Servo Drive



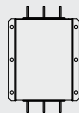
Drive Controller



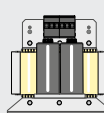
Pitch Drive



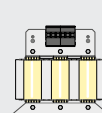
eMobility Drive



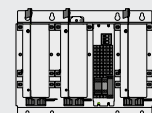
EMC & THD Filter



Sine Wave Filter



Motor Choke



Sine Wave EMC Filter

MOTORS



AC Motor



PM Motor



PM Gear Motor



AC Gear Motor

BRAKES & CLUTCHES



Permanent Magnet Brake



Spring Applied Brake



Electromagnetic Brake



Electromagnetic Clutch

COMBIVERT S6 – 优势一览

优化选择的组件

COMBIVERT S6 是KEB产品系列中一款专为高动态响应应用而研发，结构紧凑灵活且功能强大的伺服驱动器，在部件上精益求精是KEB这款驱动器成功的关键。

- 革新性的 S6 伺服驱动器拥有紧凑的书本型结构和出色的实时驱动性能。S6 伺服驱动器可以与5种尺寸坚固耐用的6>%伺服电机相适配。此外，6>%伺服电机还可以搭配具有低背隙的行星齿轮减速箱。
- TA 系列电机可直接连接伺服电机和工业应用减速箱，比如斜齿轮、伞齿轮、蜗轮蜗杆、平行轴减速箱等，有了它就可以为您的应用设计出适合的全套伺服驱动系统。



DRIVE BASED SAFETY

亮点

- 在整个功率范围内保持功能一致性
- 2,6 A ... 16 A ，两种机壳尺寸
- 书本型伺服，节省控制柜安装空间。
- 可用交流 230 V 或 400V电源供电，也可通过直流母线供电 260 ... 375 / 750 V
- 进线滤波器低漏电流 (<5 mA) ，可选不带滤波器。
- 高负载时出色的动态响应特性 (250% / 3 s, 200% / 60 s)
- 集成安全技术
- 可选电机、编码器和通信设备范围广泛

基于安全功能的驱动器

集成安全功能：

- 紧凑版集成基本的 STO 安全功能
- 应用版增加了额外的高等级安全功能
- 专业版集成无编码器安全功能

实时通讯

- 实时以太网通讯接口
- CAN

简单的串口通讯：

- RS232 / 485 调试接口

一体化-多种电机控制模式

可控制异步、同步、IPM 或同步磁阻电机

- 带编码器反馈或无编码器 ASCL / SCL 的电机精确速度控制
- PTC, KTY 或 PT1000 传感器的电机温度监测功能
- 双通道多编码器接口
- 集成制动晶闸管
- 集成抱闸控制

模拟量 & 数字量 I/O

支持现有的机器概念，包括：

- 8 路数字量和 2 路模拟量输入
- 2 路数字量和 1 路继电器输出
- 1 路模拟量输出 0 ... 10 V



亮点

- 最佳速度和扭矩性能
- 现代实时通信
- 集成功能安全
- 特别紧凑的尺寸设计

COMBIVERT S6

主电源端子

可插拔

功能安全

通讯端口

CAN 接口
实时以太网接口
Modbus接口

直流供电端子

制动端子

电机端子

可插拔

I/O

8路数字量输入
2路数字量输出
1路继电器输出
2路模拟量输入
1路模拟量输出
24V 直流电源输入

诊断接口

状态指示灯

可为 APPLICATION 和 PRO 版本进行配置

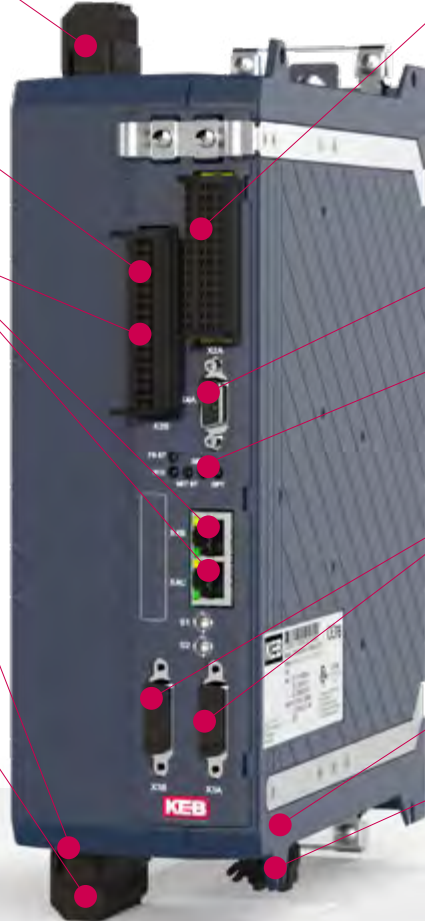
多种编码器接口

Resolver, EnDAT, Hiperface, BISS, SSI, Incremental HTL/TTL, Incremental output

电机温度传感器接口

KTY / PTC / PT1000

抱闸控制 24V/2A



亮点

- 紧凑和灵活的伺服系统
- 转矩、速度和位置控制方面的优异性能
- 强势整合
- 易用性
- 可扩展的安全功能...

紧凑版 (S6-K)
高度集成与高性价比

STO

实时以太网通讯

ETHERCAT OR VARAN

通讯接口

CAN
DIAGNOSTIC RS232 / 485

应用版 (S6-A)
模块化与灵活性

STO, SBC 和速度/位置模式相关的安全功能

实时以太网通讯

ETHERCAT
PROFINET
POWERLINK
ETHERNET / IP
MODBUS TCP

通讯接口

CAN
CAN CROSS-COMMUNICATION
DIAGNOSTIC RS232 / 485

专业版 (S6-P)
无编码器安全功能

STO, SBC 和速度模式相关的无编码器闭环控制的安全功能

实时以太网通讯

ETHERCAT
PROFINET
MODBUS TCP

通讯接口

CAN
CAN CROSS-COMMUNICATION
DIAGNOSTIC RS232 / 485
ETHERNET
MODBUS RTU/ASCII



亮点

- 制动控制
- 断电保护
- 直流制动
- PID 控制
- 配方管理
- 转台定位功能
- 多电机切换
- 齿槽效应补偿

伺服驱动器安全功能

基本功能安全

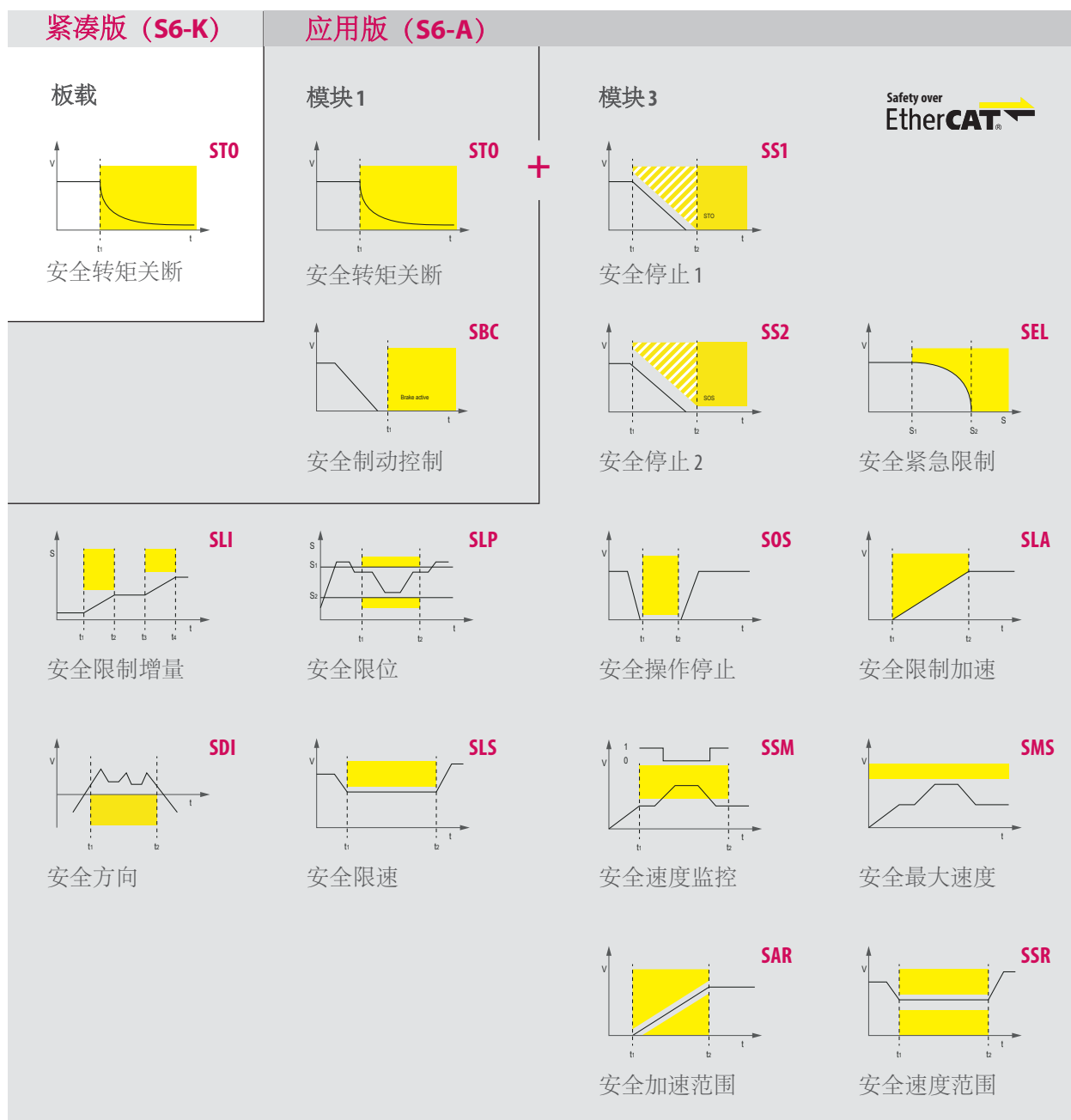
紧凑版 (S6-K)

对于紧凑版本，COMBIVERT F6 和 S6 标配 Safe-Torque-Off (STO) 安全功能。

具有速度和位置监控安全功能

应用版 (S6-A)

此版本有两个可用的子版本。模块 1 除了基本的 STO，还提供了用于 24V 抱闸控制的(SBC)安全功能。模块 3 提供了符合 IEC 61800-5-2 标准的伺服运动安全功能，它通过使用编码器进行速度和位置检测。通过减少独立保护装置的数量，缩短误差反应时间，降低成本。模块 3 还通过 EtherCAT 安全(FSoE) 控制所有可选的安全功能。



无编码器安全功能

专业版 (S6-P)

专业版的 COMBIVERT F6 和 S6 驱动器提供了先进的安全功能，它无需使用安全编码器，而是根据 PWM 输出确定安全速度等参数。

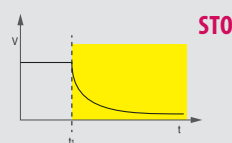
除了 STO，模块 5 集成了 (SBC) 功能，为抱闸控制提供 24V 电源，并可通过微动开关判断制动器的开关状态。

模块 5 还通过 EtherCAT 安全(FSoE) 控制所有可选的安全功能。

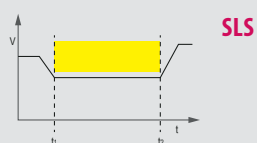
专业版 (S6-P)

模块 5

Safety over
EtherCAT®



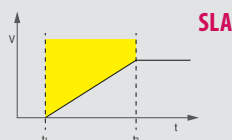
安全转矩关断



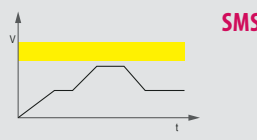
安全限速



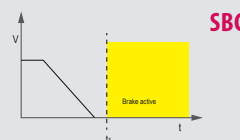
安全停止 1



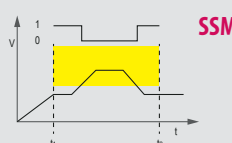
安全限制加速



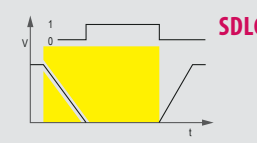
安全最大速度



安全抱闸控制



安全速度监控



安全门锁控制



为何使用含安全功能的驱动器（安全运动）？

- 减少布线—无需接触器和其它传统安全元器件
- 响应迅速—直接在驱动器内操作
- 易于操作—可为每个功能提供多达八种不同的安全设置
- 与传统安全解决方案相比，节省了成本

COMBIVERT S6

电气性能

机壳

			2			4				
驱动器规格			07	09	07	09	10	12	13	14
相数			1		3					
额定输出电流	I_N	[A]	4	7	2.6	4.1	5.8	9.5	12.0	16.5
最大短时电流 (3 s/60 s) ¹⁾	J_{SMC}	[%]	200 / 150		250 / 200					180 / 150
额定输出功率 *	S_A	[kVA]	1.8	2.8	1.8	2.8	4	6.6	8.3	11.4
电机额定功率	P_{mot}	[kW]	0.75	1.5	0.75	1.5	2.2	4.0	5.5	7.5
输入电压等级			230 V			400 V				
最大电流 0Hz/50Hz @ $f_s = 4$ kHz ¹⁾	I_0	[%]	175 / 240	157 / 240	215 / 300	193 / 300	155 / 284	273 / 300	283 / 300	133 / 216
最大电流 0Hz/50Hz @ $f_s = 8$ kHz ¹⁾	I_0	[%]	150 / 240	114 / 228	162 / 292	132 / 234	103 / 206	189 / 294	183 / 293	109 / 212
最大电流 0Hz/50Hz @ $f_s = 16$ kHz ¹⁾	I_0	[%]	100 / 200	85 / 200	92 / 200	73 / 146	50 / 120	105 / 189	116 / 175	60 / 127
截止频率点	f_d	[Hz]	6							
额定输入电流	I_{IN}	[A]	8	14	3.6	6	8	13	17	21
最大主熔断器规格	Typ gG	[A]	15	20	6	10	10	15	20	25
额定开关频率	f_{SN}	[kHz]	8							4
最大开关频率	f_{Smax}	[kHz]	16							
额定损耗	P_D	[W]	60	95	50	57	80	155	185	250
待机损耗	P_{Dnop}	[W]	8							
最小制动电阻值	R_{Bmin}	[Ω]	56	33	160	110	82	33	25	25
最大制动电流	I_{Bmax}	[A]	7.5	12.7	5.5	8	11	28	34	34
额定输入电压 (交流)	U_N	[V]	1-phase 230			3-phase 400 (UL: 480)				
输入电压范围 (交流) ²⁾	U_{in}	[V]	184 ... 265			184 ... 550 ±0				
输入电压范围 (直流)	U_{indc}	[V]	260 ... 375			260 ... 750 ±0				
电网频率	f_N	[Hz]	50 / 60			50 / 60 ±2				
输出电压	U_A	[V]	3 x 0 ... U_{IN}							
输出频率	f_A	[Hz]	0 ... 599 (可选 0 ... 2000)							

* 额定电压为 400 V AC 时

- 1) 以额定输出电流 I_N 为基准
- 2) 当电网电压 ≥ 460 V, 额定电流降至 86%

操作类型，规范标准

控制模式

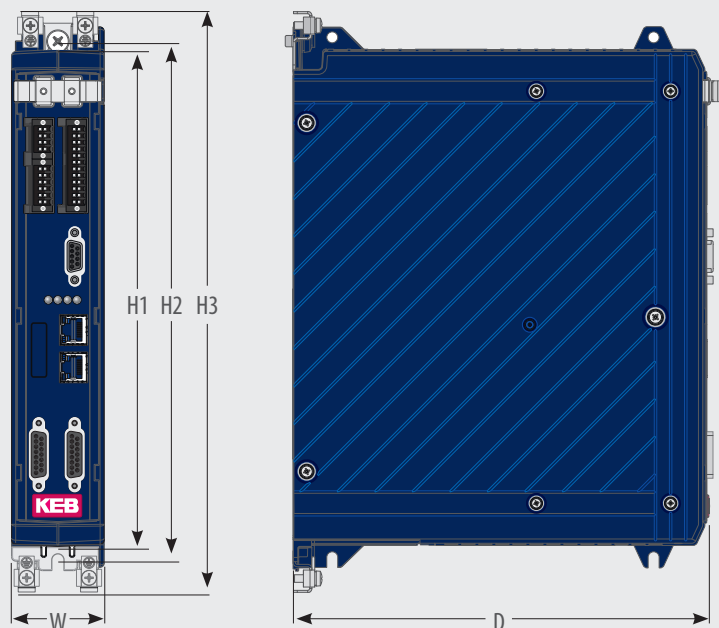
电机控制模式	PMSM: 闭环矢量控制, S.C.L. 无编码器矢量控制 IPMSM: 闭环矢量控制, S.C.L. 无编码器矢量控制 SyncRM: 闭环矢量控制, S.C.L. 无编码器矢量控制 ASM:: V/F, 闭环矢量控制, S.C.L. 无编码器矢量控制
应用规范	CiA 402
控制模式	速度模式 循环同步速度模式 循环同步转矩模式 循环同步位置速度模式 位置模式 寻参模式 点动模式

通用规范

产品标准	EN 61800-2, -5-1
EMC 瞬态排放 电网波动干扰 辐射干扰	EN 61800-3, C2 - 1-ph: 30 m - 3-ph: 50 m 电机电缆(带屏蔽), 低电容 EN 61000-6-1...4, C2
防护等级	IP 20/VBG 4
工作环境	EN 60721-3-3 运行温度 -10 ... 45 °C 存储温度 -25 ... 55 °C 湿度 3K3-5 ... 85% (无冷凝)
海拔高度	工作海拔1000米以下 (每超过100米额定功率降低1%) 最高不超过2000米。

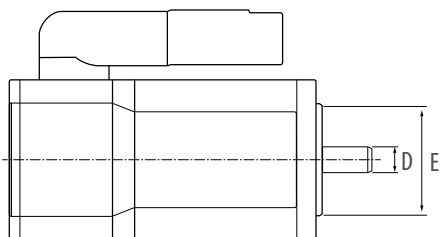
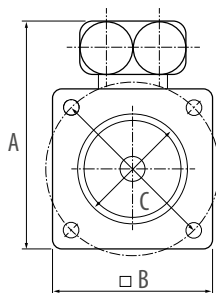
机壳	2	4
H1	265	265
H2	275	275
H3	310	310
D	220	220
W	50	90

所有尺寸单位为mm



伺服电机

伺服电机DL3系列



O_SMH_	0.2 ... 0.5
A_SMH_	0.5 ... 1.2
B_SMH_	1.4 ... 3.2
C_SMH_	2.6 ... 5.7
D_SMH_	4.9 ... 11.4
E_SMH_	12.8 ... 29.0

静态扭矩 Nm



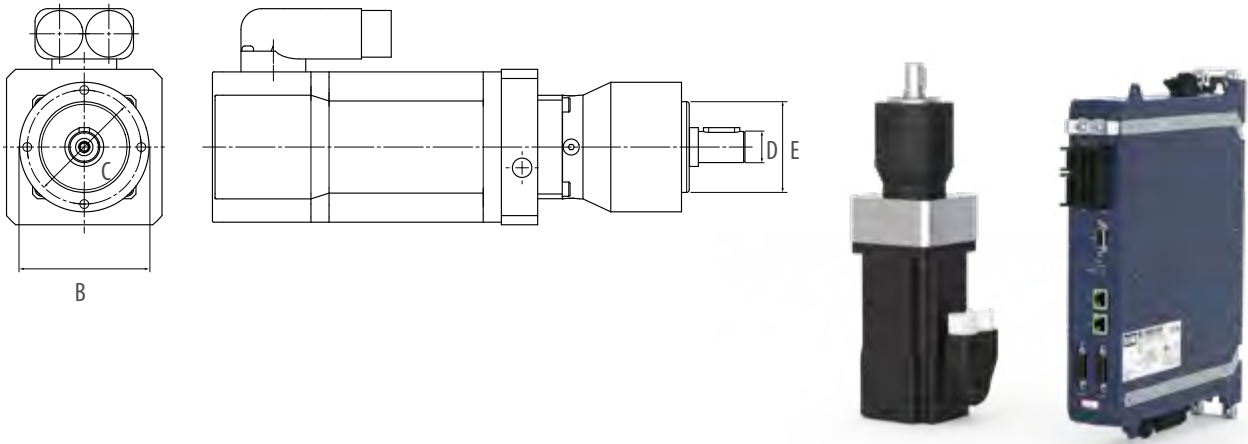
电机	T_0 [Nm]	T_N [Nm]	U_N [V]	I_{D0}/I_N [A]	N_N [min ⁻¹]	A [mm]	B [mm]	C [mm]	D [mm]	E [mm]	可选制动器 T_n [Nm]	惯量 JM / J_{MwBr} [kgcm ²]
O1	0.2	0.18	230	0.76 / 0.73	8,000	65.4	40	46	8	30	0.6	0.0294 / 0.0521
O2SMHF_	0.38	0.33		1.3 / 1.2								0.0482 / 0.0709
O3	0.52	0.45		1.65 / 1.3								0.0670 / 0.0897
A1	0.5	0.5	400	0.85	5,000	128.5	87	100	19	80	9	0.134 / 0.205
A2SMHF_	0.8	0.7		1.50 / 1.30								0.253 / 0.324
A3	1.2	1.0		2.20 / 1.85								0.373 / 0.444
B1	1.4	1.3	400	1.95 / 1.90	5,000	145.5	104	115	24	95	9	0.462 / 0.541
B2SMHF_	2.4	2.2		2.95 / 2.75								0.842 / 0.921
B3	3.2	2.7		4.10 / 3.60								1.22 / 1.46
C1	2.5	2.3	400	3.00 / 2.90	5,000	183.5	142	165	32	130	20	1.08 / 1.74
C2SMHF_	4.1	3.7		4.10 / 3.80								1.98 / 2.63
C3	5.7	4.9		5.40 / 4.75								2.87 / 3.52
D1	4.9	4.4	400	4.75 / 4.20	4,000	183.5	142	165	32	130	20	2.23 / 2.89
D2SMHF_	8.2	6.9		6.30 / 5.20								4.06 / 4.72
D3	11.4	8.4		8.80 / 6.30								5.88 / 7
E1	12.8	11.0	400	7.80 / 6.80	3,000	183.5	142	165	32	130	20	11.1 / 1.34
E2SMHF_	21.1	15.2		12.4 / 9.40								20 / 22.3
E3	29.0	13.2		17.2 / 8.10								29 / 34.9



亮点

- 0.2 ... 29 Nm，六种机壳型号可供选择
- 低惯量-高峰值扭矩
- 旋变、绝对值、HIPERFACE 单/多圈编码器
- 高效率
- 免润滑
- 通用安装方式
- 可靠的机械结构(可选: COMBIPERM 抱闸, 键槽 (含键), IP65 轴封)

搭配行星齿轮减速箱 SG



减速箱规格	T_{2N} [Nm]	T_{2MAX} [Nm]	N_{MAX} [rpm]	i	背隙角 arc _{min}	B Ø [mm]	C Ø [mm]	D Ø [mm]	E Ø [mm]	DL3-电机 推荐
1	5 ... 11	8 ... 17.5	5,000	5 ... 40	15	50	44	12	35	A
2	15 ... 28	24 ... 45	4,500		10	70	62	16	52	A B C
3	38 ... 85	61 ... 136	4,000		7	90	80	22	68	A B C D
5	95 ... 115	152 ... 136	3,000		7	120	108	32	90	B C D E
7	210 ... 460	336 ... 736	2,800		8	155	140	40	120	C D E



亮点

- 低背隙
- 高输出扭矩
- 高效率 (97%)
- 减速比 i = 5 ... 40
- 低噪音
- 免润滑

伺服减速机

完整的伺服设计

基于交流电机的工业通用标准，COMBIGEAR 系列产品提供了整套伺服减速机解决方案。动态高效的TA系列伺服电机直接连在第一齿轮级，是齿轮电机系统最小长度、几乎零磨损和最小惯性的选择。

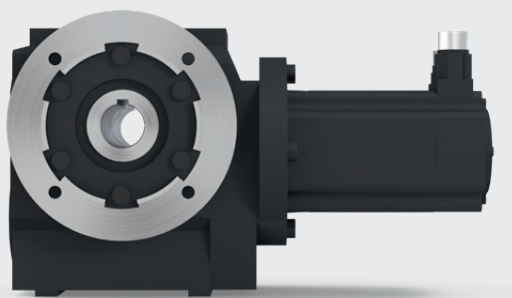
法兰、底座或法兰与底座组合的灵活设计和多种选择确保了机器的个性化需求。精细的减速比，可调低至速度0，使扭矩和输出速度的优异匹配。免润滑、高动态以及低齿隙确保了更长的使用寿命。

型号	尺寸	设计	T_N [Nm]	I	TA1	TA2	TA3	TA4	TA5
G	0...7	斜齿轮减速机	60...4880	3.37...250.97	■	■	■	■	■
F	2...7	平行轴斜齿轮减速机	245...4880	3.20...274.23		■	■	■	■
K	0...7	伞齿轮减速机	58...4880	3.38...183.21	■	■	■	■	■
S	0...4	涡轮蜗杆减速机	55...1160	5.09...247.58	■	■	■	■	■

配同心轴斜齿轮减速机

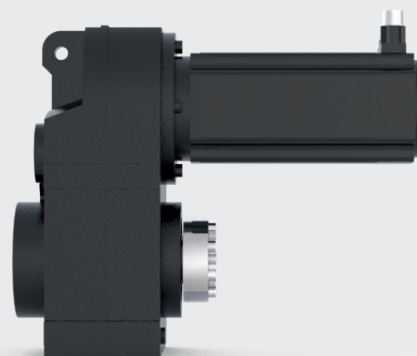
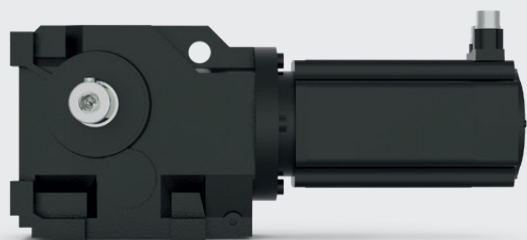


配涡轮蜗杆减速机

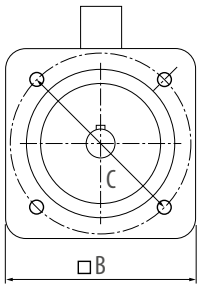


配伞齿轮减速机

配平行轴斜齿轮减速机

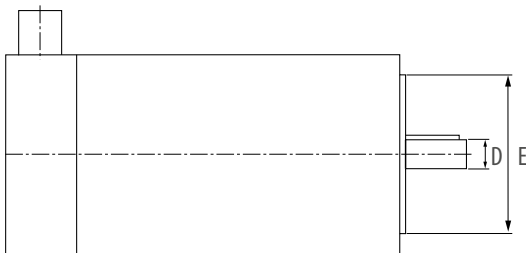


TA 系列



TA 1	0.5 ... 0.9
TA 2	1.3 ... 3.3
TA 3	2.9 ... 6.8
TA 4	6.9 ... 11,7
TA 5	11.5 ... 20.0

静态扭矩 Nm



电机	T_0 [Nm]	U_N [V]	I_{D0} [A]	N_N [min ⁻¹]	B [mm]	C [mm]	D [mm]	E [mm]	可选制动器 T_n [Nm]	惯量 J_M / J_{MwBr} [kgcm ²]
TA1S	0.5	400	0.95 / 0.72	6,000 / 4,500	58	63	9	40	2	0.14 / 0.2
TA1M	0.9		1.11 / 0.84							0.2 / 0.27
TA2S	1.4		1.6 / 1.1	6,000 / 4,500	75	75	11	60	2	0.39 / 0.46
TA2M	2.4		2.75 / 2							0.66 / 0.73
TA2L	3.3		3.9 / 2.8	0.93 / 0.99						
TA3S	2.9		3.4 / 2.5 / 1.82	6,000 / 4,500 / 3,000	90	100	14	80	4,5	1.13 / 1.32
TA3M	4.9		6.2 / 4.1 / 2.55							1.95 / 2.13
TA3L	6.8		7.3 / 5.6 / 3.8							2.76 / 2.94
TA41	6.9		6.5 / 4.45 / 3.15	4,500 / 3,000 / 2,000	116	115	19	95	9	5.65 / 5.83
TA42	9.2		8.5 / 5.9 / 4							8.15 / 8.69
TA43	11.7		11.2 / 7.3 / 5							10.65 / 11.19
TA51	11.5		11 / 7.4 / 5	4,500 / 3,000 / 2,000	145	165	24	130	18	14.97 / 16.63
TA52	16.1		15.8 / 10.3 / 6.9							21.53 / 23.19
TA53	20		19.2 / 12.8 / 8.7							28.15 / 29.81

更多的技术参数和电机尺寸请参看 KEB-Drive 软件里的产品配置



亮点

- 0.5 ... 90 Nm, 五种机壳尺寸可供选择
- 低惯量-高峰值扭矩
- 快速接插件、垂直或任意角度 (360°可旋转)
- 尺寸紧凑-直接集成在减速机中
- 高效率、免润滑、通用安装方式、可靠的机械结构
- 旋变、绝对值、BiSS 单/多圈编码器
- 可选 COMBIPERM 抱闸装置

DL3系列编码器电缆和动力电缆

电机编码器电缆和动力电缆的设计应确保易于调试并方便安装。为凸显其高性能，所有电缆皆采用灵活的拖链设计，使用Speedtec 插头实现快、免工具安装，确保了可靠连接和EMC屏蔽。



旋变编码器电缆

- 电机侧连接器-615系列
- 驱动器侧连接器 D-sub 26 pin

00S6L50-00

电缆长度 1...30 m in 1 m steps
35...50 m in 5 m steps

HIPERFACE 编码器电缆

单圈/多圈编码器

- 电机侧连接器-615系列
- 驱动器侧连接器 D-sub 26 pin

00S6L55-00

电缆长度 1...30 m in 1 m steps
35...50 m in 5 m steps

电机动力电缆

- 电机侧连接器-615系列，适用于规格 01...03和 A...B
- 驱动器侧端子连接，带0.3m屏蔽电缆
- 电机侧连接器 - M23 speedtec 电机，适用于规格 C...E

00H6L10-00

电缆长度 1...30 m in 1 m steps
35...50 m in 5 m steps

00S4519-00

电缆长度 1...30 m in 1 m steps
35...50 m in 5 m steps



亮点

- 即插即用的电机和编码器线缆
- 高品质、高柔性电缆拖链设计
- 使用 Speedtec 插头连接器进行快速、免工具的安装
- 优化集成屏蔽连接
- 长度可选 (1...50 米)

TA 系列编码器电缆和动力电缆

直连设计:



旋变编码器电缆

- 电机侧连接器- 12 pin M23 - Speedtec
- 驱动器侧连接器 D-sub 26 pin

0056L50-10__

电缆长度 1...30 m in 1 m steps
35 .. 50 m in 5 m steps

BISS 编码器电缆

多圈BISS编码器

- 电机侧连接器 - 17 pin M23 - Speedtec
- 驱动器侧连接器 D-sub 26 pin

0056L51-20__

电缆长度 1...30 m in 1 m steps
35 .. 50 m in 5 m steps

HIPERFACE 编码器电缆

单圈/多圈 HIPERFACE 编码器

- 电机侧连接器-615 系列
- 驱动器侧连接器 D-sub 26 pin

0056L55-10__

电缆长度 1...30 m in 1 m steps
35...50 m in 5 m steps

动力电缆

- 电机侧连接器 - M23 - speedtec 适用于 TA2...TA5 系列
- 驱动器侧端子连接, 带0.3m屏蔽电缆

0054519-00__

电缆长度 1...30 m in 1 m steps
35...50 m in 5 m steps

用于主/从操作的编码器电缆

- 通过编码器接口实现两个驱动器的角度和速度同步主/从操作
- 适用于 APPLICATION 和 PRO 版本

0056L57-0001

电缆长度 1 m

配件

输入电抗器

抑制输入峰值电流和电源失真，特别是在持续高利用率的情况下，平滑滤波、降低输入高次谐波，有效地延长驱动器的使用寿命。

输入电抗器1相和3相 230/400 VAC, 50 Hz/60 Hz

物料号	供电类型	U_{max} [V]	I_N [A]	P_V [W]	f_{mains} [Hz]	B [mm]	H [mm]	T [mm]	重量 [kg]
07Z1B02-1000	1-ph 230 V	264	10	9	45-65	85	59.5	89	1.4
09Z1B02-1000	1-ph 230 V	264	16	15	45-65	85	60	89	1.5
07Z1B03-1000	3-ph 230 V	264	4.2	20	45-65	100	54	120	0.9
09Z1B03-1000	3-ph 230 V	264	7.4	26	45-65	100	54	122	1.1
10Z1B03-1000	3-ph 230 V	264	10.5	28	45-65	100	63	122	1.5
12Z1B03-1000	3-ph 230 V	264	17.3	52	45-65	148	67	145	2
13Z1B03-1000	3-ph 230 V	264	25.2	55	45-65	148	77	145	3.7
07Z1B04-1000	3-ph 400 V	550	2.7	19	45-65	100	55	121	0.9
09Z1B04-1000	3-ph 400 V	550	4.3	23	45-65	100	55	121	1.1
10Z1B04-1000	3-ph 400 V	550	6.1	24	45-65	100	64	121	1.5
12Z1B04-1000	3-ph 400 V	550	10	37	45-65	148	68	145	2.1
13Z1B04-1000	3-ph 400 V	550	12.6	48	45-65	148	78	145	2.6
14Z1B04-1000	3-ph 400 V	550	17.3	69	45-65	148	77	145	2.8

制动电阻

制动电阻可串接到制动晶体管的端子上，并确保制动时产生的能量被吸收和释放。紧凑的设计只需很小的空间，且本质上是安全的，无需额外的温度传感器。

为防止过热和火灾危险，制动电阻可配备温度监控功能，集成到外部电路中。

制动电阻

物料号	P_D [W]	R [Ω]	B [mm]	H [mm]	D [mm]	线长 [m]	防护等级 class
10G6A90-4300	200	160	220	90	31	0.2	IP40
13G6B90-4300	250	110	285	90	31	0.2	IP40
15G6C90-4300	300	56	295	120	31	0.2	IP40
07BR6B1-5390	35	390	90	10	220	0.25	IP20
09BR6B1-5270	35	270	90	10	220	0.25	IP20
12BR6B1-5150	35	150	90	10	220	0.25	IP20
12BR6D1-5150	50	150	90	10	250	0.25	IP20
14BR6D1-5853	50	85	90	10	250	0.25	IP20
14BR6E1-5853	100	85	130	10	290	0.25	IP20
16BR6E1-5423	100	42	130	10	290	0.25	IP20

额定功率较高的制动电阻器（BR100、BR110和BR226系列）也有“非本质安全型”版本。



COMBIVERT S6除了定义基本的紧凑型和应用型版本外，还可以提供特定的参数和定制化程序。

高速主轴驱动器

- 最大输出频率高达 2000 Hz

HIGHSPEED >>>>

特殊软件版本

- 特殊应用的定制化软件版本

应用程序启动

- 客户特定的参数列表在出厂时默认存储在驱动器内部文件中

客户标签

- 符合一线服务理念OEM专用铭牌

YOUR LOGO

可延长保修期

- 24个月保修期
- 36个月保修期



Id	Obj	Obj	Attr	Val	Unit	Descr	Obj-Def	Obj-Unit	Breakdown
1	1	1	1	1	1	1	1	1	1
2	1	1	1	1	1	1	1	1	1
3	1	1	1	1	1	1	1	1	1
4	1	1	1	1	1	1	1	1	1
5	1	1	1	1	1	1	1	1	1
6	1	1	1	1	1	1	1	1	1
7	1	1	1	1	1	1	1	1	1
8	1	1	1	1	1	1	1	1	1
9	1	1	1	1	1	1	1	1	1
10	1	1	1	1	1	1	1	1	1
11	1	1	1	1	1	1	1	1	1
12	1	1	1	1	1	1	1	1	1
13	1	1	1	1	1	1	1	1	1
14	1	1	1	1	1	1	1	1	1
15	1	1	1	1	1	1	1	1	1
16	1	1	1	1	1	1	1	1	1
17	1	1	1	1	1	1	1	1	1
18	1	1	1	1	1	1	1	1	1
19	1	1	1	1	1	1	1	1	1
20	1	1	1	1	1	1	1	1	1
21	1	1	1	1	1	1	1	1	1
22	1	1	1	1	1	1	1	1	1
23	1	1	1	1	1	1	1	1	1
24	1	1	1	1	1	1	1	1	1
25	1	1	1	1	1	1	1	1	1
26	1	1	1	1	1	1	1	1	1
27	1	1	1	1	1	1	1	1	1
28	1	1	1	1	1	1	1	1	1
29	1	1	1	1	1	1	1	1	1
30	1	1	1	1	1	1	1	1	1
31	1	1	1	1	1	1	1	1	1
32	1	1	1	1	1	1	1	1	1
33	1	1	1	1	1	1	1	1	1
34	1	1	1	1	1	1	1	1	1
35	1	1	1	1	1	1	1	1	1
36	1	1	1	1	1	1	1	1	1
37	1	1	1	1	1	1	1	1	1
38	1	1	1	1	1	1	1	1	1
39	1	1	1	1	1	1	1	1	1
40	1	1	1	1	1	1	1	1	1
41	1	1	1	1	1	1	1	1	1
42	1	1	1	1	1	1	1	1	1
43	1	1	1	1	1	1	1	1	1
44	1	1	1	1	1	1	1	1	1
45	1	1	1	1	1	1	1	1	1
46	1	1	1	1	1	1	1	1	1
47	1	1	1	1	1	1	1	1	1
48	1	1	1	1	1	1	1	1	1
49	1	1	1	1	1	1	1	1	1
50	1	1	1	1	1	1	1	1	1
51	1	1	1	1	1	1	1	1	1
52	1	1	1	1	1	1	1	1	1
53	1	1	1	1	1	1	1	1	1
54	1	1	1	1	1	1	1	1	1
55	1	1	1	1	1	1	1	1	1
56	1	1	1	1	1	1	1	1	1
57	1	1	1	1	1	1	1	1	1
58	1	1	1	1	1	1	1	1	1
59	1	1	1	1	1	1	1	1	1
60	1	1	1	1	1	1	1	1	1
61	1	1	1	1	1	1	1	1	1
62	1	1	1	1	1	1	1	1	1
63	1	1	1	1	1	1	1	1	1
64	1	1	1	1	1	1	1	1	1
65	1	1	1	1	1	1	1	1	1
66	1	1	1	1	1	1	1	1	1
67	1	1	1	1	1	1	1	1	1
68	1	1	1	1	1	1	1	1	1
69	1	1	1	1	1	1	1	1	1
70	1	1	1	1	1	1	1	1	1
71	1	1	1	1	1	1	1	1	1
72	1	1	1	1	1	1	1	1	1
73	1	1	1	1	1	1	1	1	1
74	1	1	1	1	1	1	1	1	1
75	1	1	1	1	1	1	1	1	1
76	1	1	1	1	1	1	1	1	1
77	1	1	1	1	1	1	1	1	1
78	1	1	1	1	1	1	1	1	1
79	1	1	1	1	1	1	1	1	1
80	1	1	1	1	1	1	1	1	1
81	1	1	1	1	1	1	1	1	1
82	1	1	1	1	1	1	1	1	1
83	1	1	1	1	1	1	1	1	1
84	1	1	1	1	1	1	1	1	1
85	1	1	1	1	1	1	1	1	1
86	1	1	1	1	1	1	1	1	1
87	1	1	1	1	1	1	1	1	1
88	1	1	1	1	1	1	1	1	1
89	1	1	1	1	1	1	1	1	1
90	1	1	1	1	1	1	1	1	1
91	1	1	1	1	1	1	1	1	1
92	1	1	1	1	1	1	1	1	1
93	1	1	1	1	1	1	1	1	1
94	1	1	1	1	1	1	1	1	1
95	1	1	1	1	1	1	1	1	1
96	1	1	1	1	1	1	1	1	1
97	1	1	1	1	1	1	1	1	1
98	1	1	1	1	1	1	1	1	1
99	1	1	1	1	1	1	1	1	1
100	1	1	1	1	1	1	1	1	1

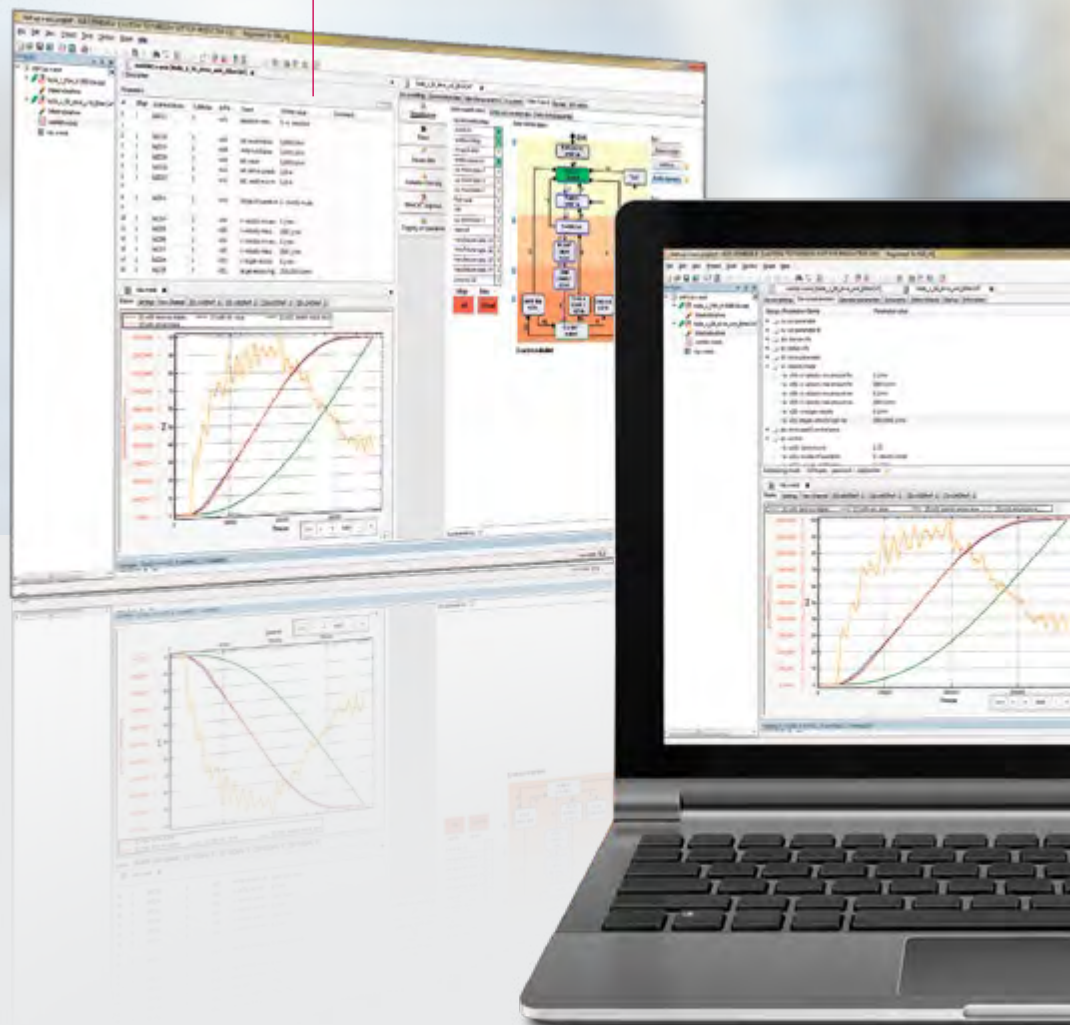


COMBIVIS 6 – 调试工具

COMBIVIS 6

用于参数设置、诊断和项目管理的调试软件

- 免费且易使用的编程软件，可用于设备调试、项目管理、参数分析
- 内置启动向导 (Wizards) 让您轻松地完成配置
- 直接访问设备文档
- 16通道示波器可进行深度分析
- 在线和离线参数列表比较/快速比较模式
- 安全功能编程



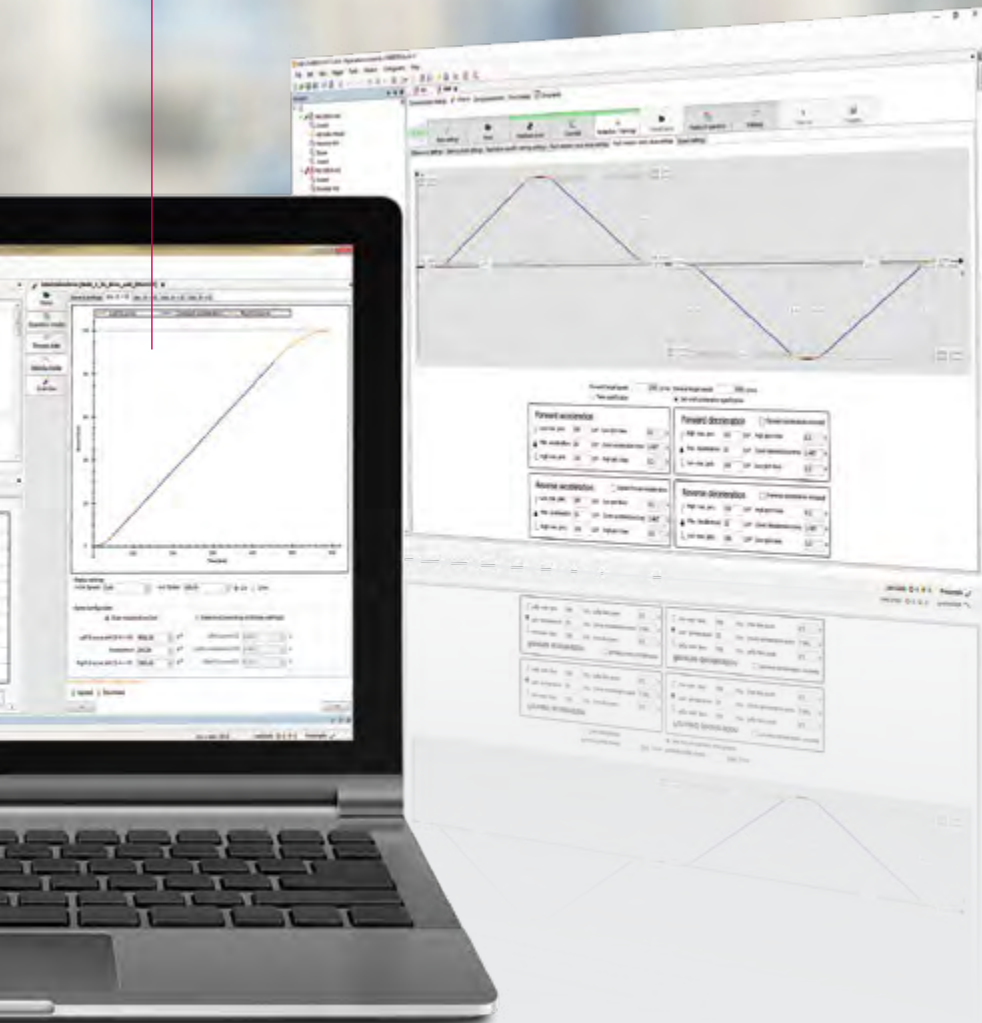
COMBIVIS studio 6

KEB 的智能自动化软件包含辅助引导组件选择、现场总线配置、驱动器参数化、IEC 61131-3 项目创建和运动控制。在整个项目的规划和布局阶段，由经验丰富的应用工程师提供技术支持，来实现顺序控制和多轴运动控制。

通过建立软件库、设备库和模板数据库，可快速便捷的生成各类应用方案。

调试助手

- 通过向导功能完成调试过程
- KEB 电机数据库，可自由扩展
- 齿槽效应补偿
- 现场总线诊断与优化
- 正弦波滤波器向导
- 伺服泵向导



亮点

- IEC 61131-3 程序开发
- 启动和诊断助手
- 集成 COMBIVIS studio HMI
- 文档数据库

KEB 服务

专业和能力

售后与客户支持

- 调试
- 故障排除
- EMC 服务
- 网络分析
- 绝缘、温度和震动测试
- 在线服务
- “完好如初”选项
- 改造解决方案

维护及维修

- 加急或标准服务

部件供应

- 用于新旧零件替换

预防性维护

- 成型和清洁
- 检查
- 功能分析

客户定制服务

- 个性化服务支持
- 系统优化



KEB 全球通讯录

Austria | KEB Automation GmbH
Ritzstraße 8 4614 Marchtrenk Austria
Phone: +43 7243 53586-0 Fax: +43 7243 53586-21
E-Mail: info@keb.at Web: keb-automation.com

Benelux | KEB Automation KG
Boulevard Paepsem 20 – Paepsemalaan 20 1070 Anderlecht Belgium
Phone: +32 2 447 8580
E-Mail: info.benelux@keb.de Web: keb-automation.com

Canada | KEB Canada
2010 Winston Park Dr., Suite 200 Oakville, ON L6H 5R7 Canada
Phone: +1 905 617 2352
E-Mail: sales@keb-automation.ca Web: keb-automation.ca

Czech Republic | KEB Automation s.r.o.
Videnska 188/119d 61900 Brno Czech Republic
Phone: +420 544 212 008
E-Mail: info@keb.cz Web: keb-automation.com

France | Société Française KEB SASU
Z.I. de la Croix St. Nicolas 14, rue Gustave Eiffel
94510 La Queue en Brie France
Phone: +33 149620101 Fax: +33 145767495
E-Mail: info@keb.fr Web: keb-automation.com

Germany | Geared Motors
KEB Antriebstechnik GmbH
Wildbacher Straße 5 08289 Schneeberg Germany
Phone: +49 3772 67-0 Fax +49 3772 67-281
E-Mail: info@keb-drive.de Web: keb-automation.com

Germany | Headquarters
KEB Automation KG
Südstraße 38 32683 Barntrup Germany
Phone: +49 5263 401-0
E-Mail: info@keb.de Web: keb-automation.com

Italy | KEB Italia S.r.l. Unipersonale
Via Newton, 2 20019 Settimo Milanese (Milano) Italy
Phone: +39 02 3353531 Fax: +39 02 33500790
E-Mail: info@keb.it Web: https://blog.keb.it

Japan | KEB Japan Ltd.
711-103 Fukudayama, Fukuda,
Shinjo-shi Yamagata 996-0053 Japan
Phone: +81 233 292800 Fax: +81 233 292802
E-Mail: info@keb.jp Web: keb.jp

中国 | 科比传动技术（上海）有限公司
地址：上海市松江区车墩镇茜浦路435号
电话：+86 21 37746688 传真：+86 21 37746600
电子邮箱：info@keb.cn 网址：www.keb.cn

Poland | KEB Automation KG
Phone: +48 604 077 727
E-Mail: roman.trinczek@keb.de Web: keb-automation.com

Republic of Korea | KEB Automation KG
Room 1112, Hanju 4th 501 Pyeonghwa-ro 322beon-gil
Uijeongbu-si 11706 Gyeonggi-do Republik Korea
Phone: +82 10 3101 3902
E-Mail: vb.korea@keb.de Web: keb-automation.com

Spain | KEB Automation KG
c / Mitjer, Nave 8 – Pol. Ind. LA MASIA
08798 Sant Cugat Sessgarrigues (Barcelona) Spain
Phone: +34 93 8970268
E-Mail: vb.espana@keb.de Web: keb-automation.com

Switzerland | KEB Automation AG
Barzloostrasse 1 8330 Pfaeffikon/ZH Switzerland
Phone: +41 43 2886060
E-Mail: info@keb.ch Web: keb-automation.com

United Kingdom | KEB (UK) Ltd.
5 Morris Close Park Farm Industrial Estate
Wellingborough, Northants, NN8 6XF United Kingdom
Phone: +44 1933 402220 Fax: +44 1933 400724
E-Mail: info@keb.co.uk Web: keb-automation.com

United States | KEB America, Inc.
5100 Valley Industrial Blvd. South
Shakopee, MN 55379 United States
Phone: +1 952 2241400 Fax: +1 952 2241499
E-Mail: info@kebameric.com Web: kebameric.com



KEB'S GLOBAL PARTNER NETWORK





The information provided in this brochure contains merely general descriptions or characteristics of performance which in case of actual application do not always apply as described or which may change as a result of further development of the products. An obligation to provide the respective characteristics shall only exist if expressly agreed in the terms of contract. We reserve the right to make technical changes.

© KEB 0000000-5156 01.2025

Automation with Drive

www.keb.cn

科比传动技术（上海）有限公司 地址：上海市松江区车墩镇茜浦路435号 电话：+86（0）21-37746688 E-Mail: info@keb.cn