

Ergänzung

COMBILINE Z2

Kondensatorbaugruppe 00Z2G24-A0xx

Originalanleitung - Vorserie

Dokument 20456616 DE 00

Impressum

KEB Automation KG
Südstraße 38, D-32683 Barntrup
Deutschland
Tel: +49 5263 401-0 • Fax: +49 5263 401-116
E-Mail: info@keb.de • URL: <https://www.keb-automation.com>

ma_dr_z2-kondensator-00z2g24a0xx_de
Version 00 • Ausgabe 04.11.2025

Inhaltsverzeichnis

| | | |
|----------|----------------------------------|-----------|
| 1 | Produktbeschreibung | 4 |
| 1.1 | Typenschlüssel | 4 |
| 2 | Technische Daten | 5 |
| 2.1 | Umgebungsbedingungen | 5 |
| 2.2 | Elektrische Daten | 5 |
| 2.3 | Mechanische Daten | 7 |
| 2.3.1 | Gewicht | 7 |
| 2.3.2 | Abmessungen | 7 |
| 3 | Montage | 9 |
| 3.1 | Einbauhinweise | 9 |
| 3.2 | Befestigungsmaterial..... | 9 |
| 4 | Installation | 10 |
| 4.1 | Anschlussklemmen | 10 |

1 Produktbeschreibung

Die vorliegende Anleitung beschreibt die Z2 Kondensatorbaugruppe der KEB Sinusfilter. Sie enthält

- nur ergänzende Angaben.
- **ist nur gültig in Verbindung mit der Installationsanleitung COMBILINE Z2 Ausgangsfilter.**



COMBILINE Z2 Ausgangsfilter

( <https://www.keb-automation.com/000R>)

Dokument: ma_dr_z2-output-filter-inst_20184032_de



1.1 Typenschlüssel

Die folgende Tabelle beschreibt den Typenschlüssel der KEB Kondensatorbaugruppen:

| 00Z2G24 | - | x | x | x | x | | Bedeutung |
|---------|---|---|---|---|---|----|-----------------------|
| | | | | | | | |
| | | | | L | ⊥ | 01 | Lfd. Nummer |
| | | | | | | | |
| | | | └ | — | — | 0 | Einfache Ausführung |
| | | | L | — | — | 2 | Doppelte Ausführung |
| | | | | | | | |
| | | └ | — | — | — | 0 | Standardausführung |
| | | └ | — | — | — | 1 | Rückwandverschraubung |
| | | L | — | — | — | A | Alternative Bauform |
| | | | | | | | |
| L | — | — | — | — | — | — | Kondensatorbaugruppe |

2 Technische Daten

2.1 Umgebungsbedingungen

| | |
|-------------------------------|----------------------|
| Betriebstemperatur | -10...45 °C |
| Bau- / Schutzart (EN 60529) | IP00 |
| Umgebung (IEC 664-1) | Verschmutzungsgrad 2 |
| Klimakategorie (EN 60721-3-3) | 3K3 |

Tab. 1: Umgebungsbedingungen

2.2 Elektrische Daten

| | |
|-----------------------|-------|
| Bemessungsspannung | 400 V |
| Bemessungsspannung UL | 480 V |

Tab. 2: Elektrische Daten der Produktreihe

| | Max. Strom bei max. Frequenz | Max. Frequenz | Kapazität im Dreieck ($\pm 10\%$) | Bauform | Kabelquerschnitt in mm ² | Kabelquerschnitt in AWG |
|--------------|------------------------------|---------------|-------------------------------------|---------|-------------------------------------|-------------------------|
| 00Z2G24-A001 | 80 A | 1600 Hz | 3 x 8,5 μ F | G | 10 mm ² | AWG 8 |
| 00Z2G24-A002 | 150 A | 1600 Hz | 3 x 18,5 μ F | G | 25 mm ² | AWG 4 |
| 00Z2G24-A011 | 80 A | 1600 Hz | 3 x 10 μ F | G | 10 mm ² | AWG 8 |
| 00Z2G24-A012 | 150 A | 1600 Hz | 3 x 20 μ F | G | 25 mm ² | AWG 4 |
| 00Z2G24-A014 | 420 A | 800 Hz | 3 x 132 μ F | H | 2 x 95 mm ² | 2 x AWG 3/0 |
| 00Z2G24-A041 | 115 A | 800 Hz | 3 x 33 μ F | G | 25 mm ² | AWG 4 |
| 00Z2G24-A042 | 160 A | 800 Hz | 3 x 41,5 μ F | G | 35 mm ² | AWG 2 |
| 00Z2G24-A043 | 345 A | 800 Hz | 3 x 99 μ F | H | 25 + 95 mm ² | AWG 4 + 3/0 |
| 00Z2G24-A052 | 160 A | 800 Hz | 3 x 43 μ F | G | 35 mm ² | AWG 2 |
| 00Z2G24-A062 | 230 A | 800 Hz | 3 x 66 μ F | G | 2 x 35 mm ² | 2 x AWG 2 |

Die technischen Angaben sind für Normmotoren mit max. 400V Bemessungsspannung ausgelegt.

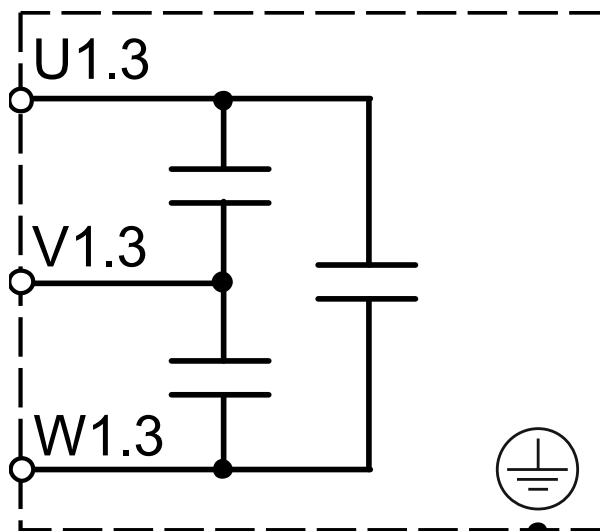


Abb. 1: Prinzipschaltbild 00Z2G24-A0xx Bauform G

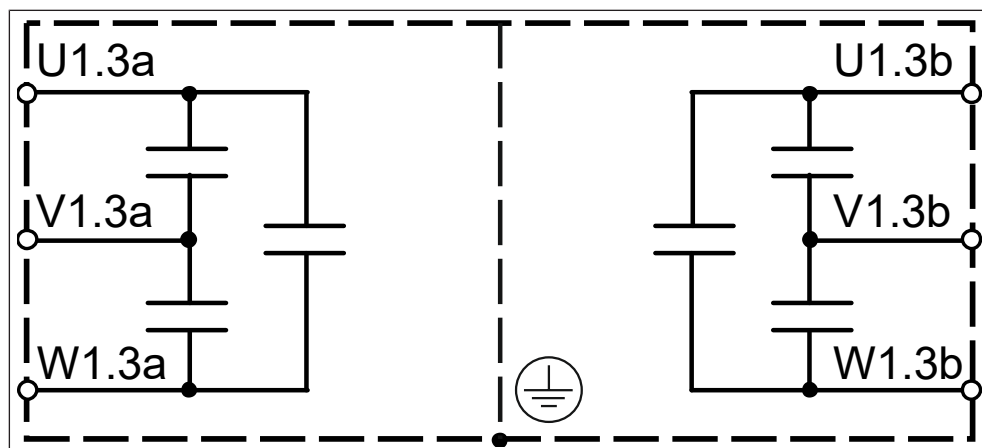


Abb. 2: Prinzipschaltbild_00Z2G24A0xx Bauform H

2.3 Mechanische Daten

2.3.1 Gewicht

| | Gewicht in kg | Gewicht in lb |
|--------------|---------------|---------------|
| 00Z2G24-A001 | 3,7 kg | 8,16 lb |
| 00Z2G24-A002 | 6,0 kg | 13,23 lb |
| 00Z2G24-A011 | 3,9 kg | 8,6 lb |
| 00Z2G24-A012 | 6,2 kg | 13,67 lb |
| 00Z2G24-A014 | 14,4 kg | 31,75 lb |
| 00Z2G24-A041 | 4,4 kg | 9,7 lb |
| 00Z2G24-A042 | 6,5 kg | 14,33 lb |
| 00Z2G24-A043 | 11,7 kg | 25,79 lb |
| 00Z2G24-A052 | 6,7 kg | 14,77 lb |
| 00Z2G24-A062 | 7,2 kg | 15,87 lb |

2.3.2 Abmessungen

Alle Maße in mm. Toleranzen gemäß ISO 8015.

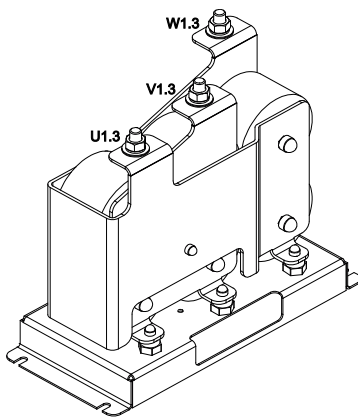


Abb. 3: 3D-Ansicht
00Z2G24A0xx Bauform G

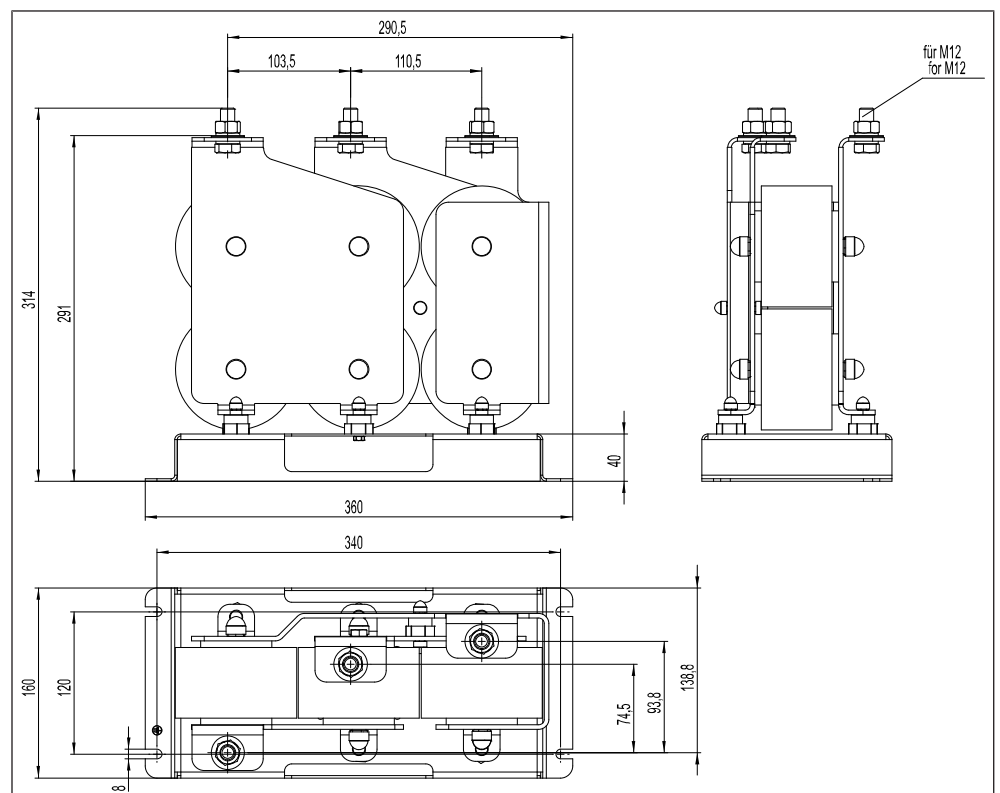


Abb. 4: Abmessungen 00Z2G24-A0xx Bauform G

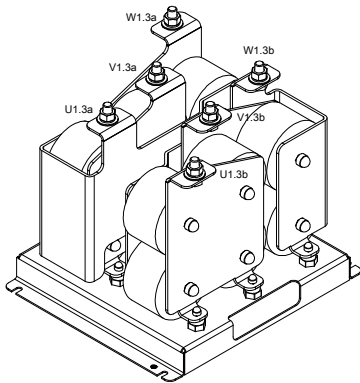


Abb. 5: 3D-Ansicht
00Z2G24A0xx Bauform H

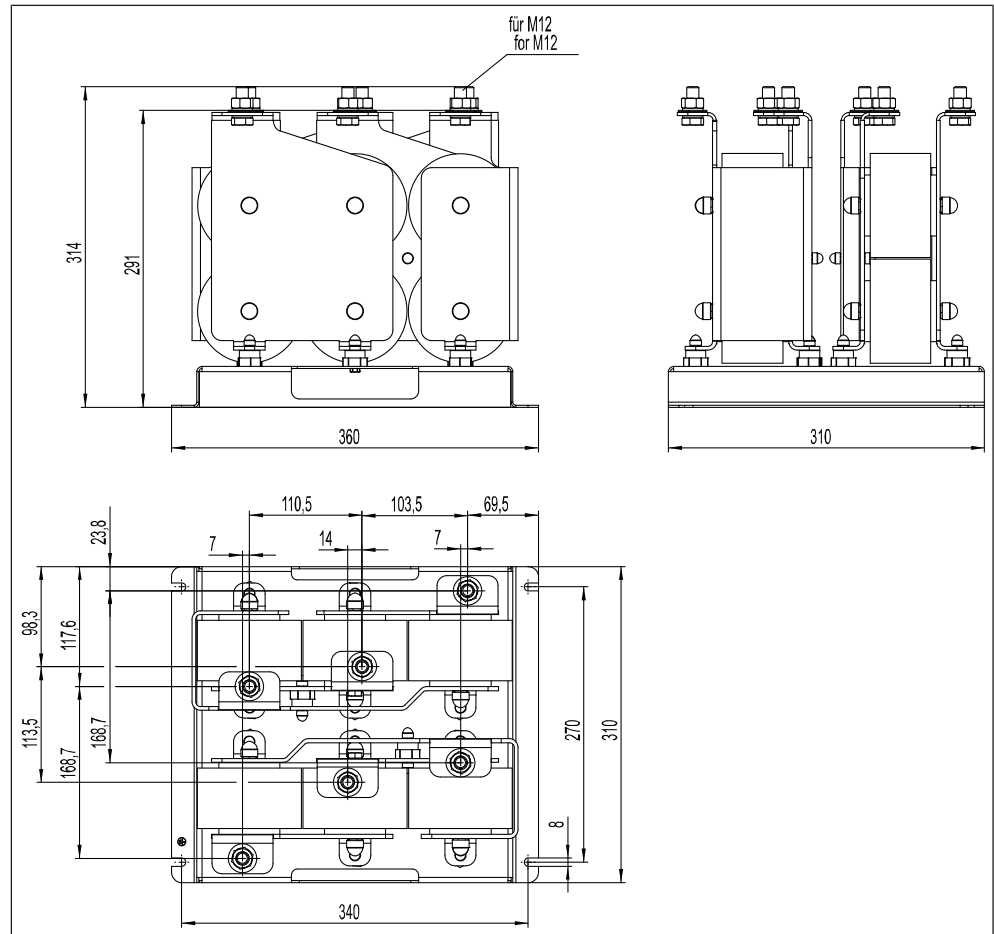


Abb. 6: Abmessungen 00Z2G24-A0xx Bauform H

3 Montage

3.1 Einbauhinweise

KEB Kondensatorbaugruppen sind für den Einbau in ein Gehäuse vorgesehen. Bei der Installation ist folgendes zu beachten:

- Einbauabstände gemäß Gebrauchsanleitung beachten.
- Der Einbau erfolgt stehend.
- Um Wärmestau zu vermeiden, die Kondensatorbaugruppe nicht oberhalb der Drossel anordnen.
- Wenn bauseitig kein Berührungsschutz erfolgt, dann entsprechende Gefahrenschilder anbringen.
- Die Spannungsfestigkeit der Beschichtung beträgt 600 V.

3.2 Befestigungsmaterial

| Kondensatorbaugruppe | Anzahl | Befestigungsmaterial | Anzugsdrehmoment |
|----------------------|--------|--|------------------|
| 00Z2G24-Axxx | 4 Stk | Schraube M8 - 8.8 Flache Scheibe ISO 7092-8-200 HV | 8 Nm 70 lbin |

4 Installation

4.1 Anschlussklemmen

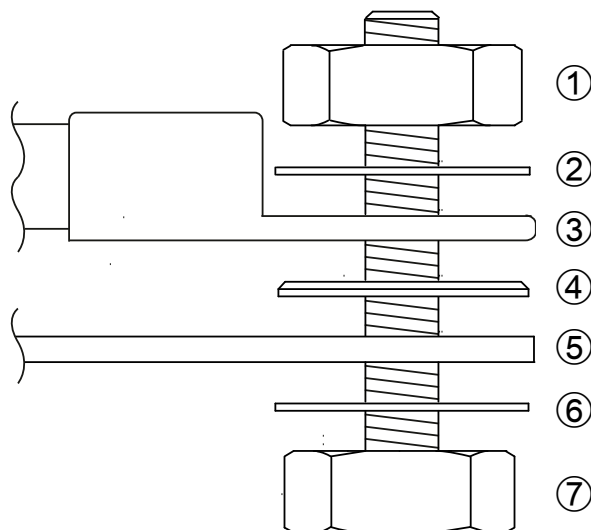


Abb. 7: Befestigung Schraube für Anschlussleitungen

| | |
|------------------|------------------------------------|
| ① Mutter | ② Unterlegscheibe |
| ③ Ringkabelschuh | ④ Cupal-Scheibe (Kupferseite oben) |
| ⑤ Aluminiumblech | ⑥ Unterlegscheibe |
| ⑦ Schraube | |

ACHTUNG! Montage der Cupal-Scheibe:

ACHTUNG! Aluminiumseite an Aluminiumblech! Kupferseite an Kabelschuh!

| Kondensatorbaugruppe | Anschluss | Befestigungsmaterial | Anzugsdrehmoment |
|------------------------------|--|--|---|
| 00Z2G24-A0xx | U1.3 V1.3 W1.3 | Schraube M12 - 8.8 Flache Scheibe ISO 7092-8-200 HV | 25 Nm 221 lbin Schrauben kontern! |
| 00Z2G24-A014 00Z2G24-A043 | U1.3a V1.3a W1.3a U1.3b V1.3b W1.3b | Schraube M12 - 8.8 Flache Scheibe ISO 7092-8-200 HV Bei unterschiedlichen Kabelquerschnitten den geringeren Querschnitt an Klemmen a anschließen! | 25 Nm 221 lbin Schrauben kontern! |
| 00Z2G24-Axxx | PE | Schraube M8 - 8.8 Flache Scheibe ISO 7092-8-200 HV | 8 Nm 70 lbin |



WEITERE KEB PARTNER WELTWEIT:
www.keb-automation.com/de/kontakt





Automation mit Drive

www.keb-automation.com

KEB Automation KG • Südstraße 38 • D-32683 Barntrup • Tel: +49 5263 401-0 • E-Mail: info@keb.de